

DGI Fyn

# KLUBMESTERSKABERNE 2017



Fredag d. 28 april og lørdag d. 29 april i Fjordagerhallen  
m/ efterfølgende fest og præmieoverrækkelse

# TIDSPLAN

## **Fjordagerhallen fredag**

1-12	18:00
13-24	19:00
25-33	20:00

## **Fjordagerhallen lørdag**

100-111	09:00
112-123	10:00
124-135	11:00
136-147	12:00
148-159	13:00
160-170	14:00

# Deltagerliste

Camilla Johansen (DS+DD+MD)	Linette Petersen (DD+MD)
Carsten Jørgensen (HD)	Martin Bergholdt (HS+HD)
Carsten Aalund (HS+HD+MD)	Martin Nabild (HS+HD)
Christian Rodin (HS+HD)	Mathias Liisborg (HS+HD)
Daniel Væring (HS+HD)	Mathias Madsen (HS+HD)
Ellen Bøtker Schmidt (HS+DS)	Nanna Witek (DS+DD+MD)
Erik Berendtsen (HS+HD)	Nicklas Madsen (HS+HD)
Frederik Holm Rasmussen (HS)	Niels Tophøj (HS+HD)
Frederik Nielsen (HS+HD)	Patrick Ollerup (HS+HD)
Frederikke H.b. Larsen (DS)	Pernille Andersen (MD)
Gabriella Aalund (DS+DD+MD)	Peter Lauritzen (HD)
Hjalte Thorsen (HS+HD+MD)	Philip Pham (HS+HD)
Jacob Jensen (HD)	Poul Erik Jørgensen (HD)
Jannik Poulsen Brik (HS+HD)	Preben Mortensen (HD)
Jens Kruuse (HS+HD+MD)	Sebastian Kjær Hansen (HS+HD)
Johnny Pedersen (HS+MD)	Sofia Villemoes (DD)
Katrine Mertz (DS+DD)	Steen Tophøj (HD)
Kenneth Lindtrup (HD)	Svend Gammelgård (HD)
Kevin Morfidian (HS+HD)	Søren Hagmann (HD)
Kokken (HS+HD+MD)	Søren Overgaard Sørensen (HD)
Kurt Gleie (HS+HD)	Victor B. Henriksen (HS)
Lars Væring (HS+HD)	Willy Christiansen (HD)
Lasse Bergholdt (HS+HD)	

**Forældre Barn Pulje 1**

	S	V	T	sæt	point
Kokken	0	0	0	0-0	0-0
Sebastian Kjær Hansen	0	0	0	0-0	0-0
Ellen Bøtker Schmidt	0	0	0	0-0	0-0

S=kampe spillet, V=kampe vundet, T=kampe tabt

Kokken	- Sebastian Kjær Hansen	104
Kokken	- Ellen Bøtker Schmidt	115
Sebastian Kjær Hansen	- Ellen Bøtker Schmidt	125

**Herresingle U9 Pulje 1**

	S	V	T	sæt	point
Nicklas Madsen	0	0	0	0-0	0-0

S=kampe spillet, V=kampe vundet, T=kampe tabt

**Damesingle U11 Pulje 1**

	S	V	T	sæt	point
Ellen Bøtker Schmidt	0	0	0	0-0	0-0

S=kampe spillet, V=kampe vundet, T=kampe tabt

**Herresingle U13 Pulje 1**

	S	V	T	sæt	point
Mathias Madsen	0	0	0	0-0	0-0
Frederik Holm Rasmussen	0	0	0	0-0	0-0
Frederik Nielsen	0	0	0	0-0	0-0

S=kampe spillet, V=kampe vundet, T=kampe tabt

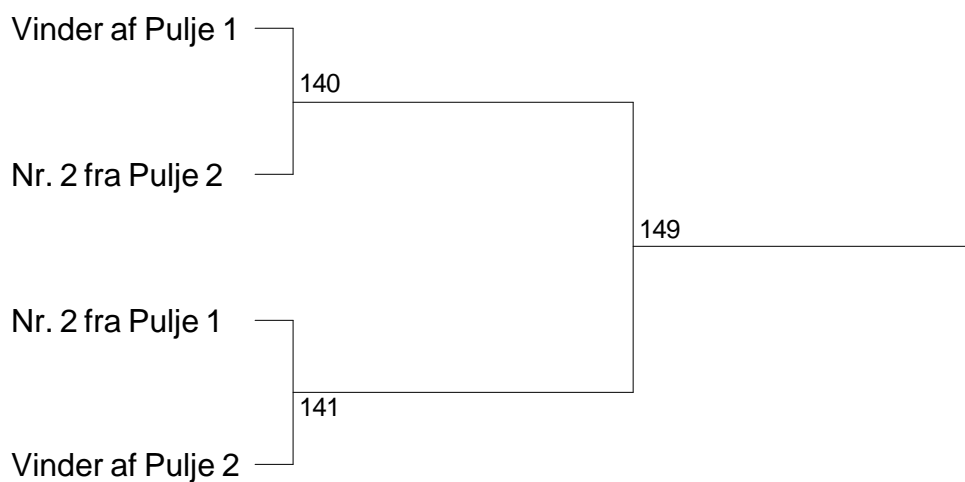
Mathias Madsen	- Frederik Holm Rasmussen	9
Mathias Madsen	- Frederik Nielsen	18
Frederik Holm Rasmussen	- Frederik Nielsen	116

**Herresingle U13 Pulje 2**

	S	V	T	sæt	point
Mathias Liisborg	0	0	0	0-0	0-0
Sebastian Kjær Hansen	0	0	0	0-0	0-0
Nicklas Madsen	0	0	0	0-0	0-0

S=kampe spillet, V=kampe vundet, T=kampe tabt

Mathias Liisborg	- Sebastian Kjær Hansen	10
Mathias Liisborg	- Nicklas Madsen	19
Sebastian Kjær Hansen	- Nicklas Madsen	117

**Herresingle U13 Slutspil 1****Herredouble U13 Pulje 1**

	S	V	T	sæt	point
Mathias Madsen/Nicklas Madsen	0	0	0	0-0	0-0
Frederik Nielsen/Mathias Liisborg	0	0	0	0-0	0-0

S=kampe spillet, V=kampe vundet, T=kampe tabt

Mathias Madsen	- Frederik Nielsen	107
Nicklas Madsen	Mathias Liisborg	

**Damesingle U13 Pulje 1**

	S	V	T	sæt	point
Ellen Bøtker Schmidt	0	0	0	0-0	0-0
Frederikke H.b. Larsen	0	0	0	0-0	0-0

S=kampe spillet, V=kampe vundet, T=kampe tabt

Ellen Bøtker Schmidt - Frederikke H.b. Larsen 106

---

**Herresingle U15 Pulje 1**

	S	V	T	sæt	point
Kevin Morfidian	0	0	0	0-0	0-0
Daniel Væring	0	0	0	0-0	0-0
Philip Pham	0	0	0	0-0	0-0
Victor B. Henriksen	0	0	0	0-0	0-0

S=kampe spillet, V=kampe vundet, T=kampe tabt

Kevin Morfidian	-	Daniel Væring	7
Philip Pham	-	Victor B. Henriksen	8
Kevin Morfidian	-	Philip Pham	108
Daniel Væring	-	Victor B. Henriksen	114
Kevin Morfidian	-	Victor B. Henriksen	123
Daniel Væring	-	Philip Pham	124

---

**Herredouble U15 Pulje 1**

	S	V	T	sæt	point
Daniel Væring/Philip Pham	0	0	0	0-0	0-0
Kevin Morfidian/Sebastian Kjær Hansen	0	0	0	0-0	0-0

S=kampe spillet, V=kampe vundet, T=kampe tabt

Daniel Væring	-	Kevin Morfidian	135
Philip Pham	-	Sebastian Kjær Hansen	

---

**Damesingle U15 Pulje 1**

	S	V	T	sæt	point
Frederikke H.b. Larsen	0	0	0	0-0	0-0

S=kampe spillet, V=kampe vundet, T=kampe tabt

DGI Fyn



**Herresingle U17/19 Pulje 1**

	S	V	T	sæt	point
Johnny Pedersen	0	0	0	0-0	0-0
Daniel Væring	0	0	0	0-0	0-0

S=kampe spillet, V=kampe vundet, T=kampe tabt

Johnny Pedersen - Daniel Væring 105

**Damedouble U17/19 Pulje 1**

	S	V	T	sæt	point
Linette Petersen/Camilla Johansen	0	0	0	0-0	0-0
Nanna Witek/Gabriella Aalund	0	0	0	0-0	0-0
Katrine Mertz/Sofia Villemoes	0	0	0	0-0	0-0

S=kampe spillet, V=kampe vundet, T=kampe tabt

Nanna Witek	-	Katrine Mertz	101
Gabriella Aalund		Sofia Villemoes	
Linette Petersen	-	Nanna Witek	111
Camilla Johansen		Gabriella Aalund	
Linette Petersen	-	Katrine Mertz	128
Camilla Johansen		Sofia Villemoes	

**Herresingle Veteran Pulje 1**

	S	V	T	sæt	point
Lars Væring	0	0	0	0-0	0-0
Kurt Gleie	0	0	0	0-0	0-0
Erik Berendtsen	0	0	0	0-0	0-0
Carsten Aalund	0	0	0	0-0	0-0

S=kampe spillet, V=kampe vundet, T=kampe tabt

Lars Væring	-	Kurt Gleie	23
Erik Berendtsen	-	Carsten Aalund	30
Lars Væring	-	Erik Berendtsen	109
Kurt Gleie	-	Carsten Aalund	121
Lars Væring	-	Carsten Aalund	129
Kurt Gleie	-	Erik Berendtsen	130



**Herredouble Veteran Pulje 1**

	S	V	T	sæt	point
Peter Lauritzen/Erik Berendtsen	0	0	0	0-0	0-0
Søren Hagmann/Søren Overgaard Sørensen	0	0	0	0-0	0-0
Jacob Jensen/Kenneth Lindtrup	0	0	0	0-0	0-0

S=kampe spillet, V=kampe vundet, T=kampe tabt

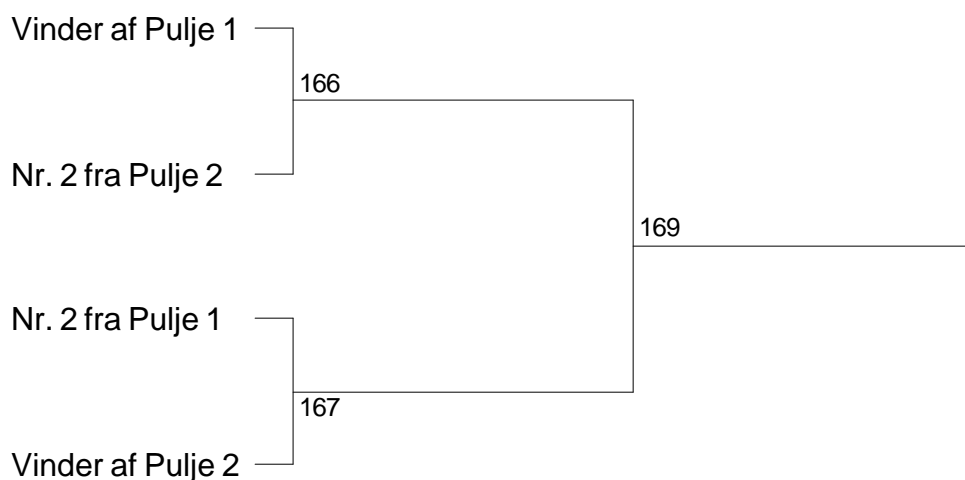
Peter Lauritzen Erik Berendtsen	- Søren Hagmann Søren Overgaard Sørensen	5
Peter Lauritzen Erik Berendtsen	- Jacob Jensen Kenneth Lindtrup	26
Søren Hagmann Søren Overgaard Sørensen	- Jacob Jensen Kenneth Lindtrup	150

**Herredouble Veteran Pulje 2**

	S	V	T	sæt	point
Willy Christiansen/Poul Erik Jørgensen	0	0	0	0-0	0-0
Carsten Aalund/Lars Væring	0	0	0	0-0	0-0
Kurt Gleie/Martin Bergholdt	0	0	0	0-0	0-0
Preben Mortensen/Svend Gammelgård	0	0	0	0-0	0-0

S=kampe spillet, V=kampe vundet, T=kampe tabt

Willy Christiansen Poul Erik Jørgensen	- Carsten Aalund Lars Væring	6
Willy Christiansen Poul Erik Jørgensen	- Kurt Gleie Martin Bergholdt	28
Carsten Aalund Lars Væring	- Preben Mortensen Svend Gammelgård	29
Kurt Gleie Martin Bergholdt	- Preben Mortensen Svend Gammelgård	112
Carsten Aalund Lars Væring	- Kurt Gleie Martin Bergholdt	154
Willy Christiansen Poul Erik Jørgensen	- Preben Mortensen Svend Gammelgård	155

**Herredouble Veteran Slutspil 1****Herredouble Motion Pulje 1**

	S	V	T	sæt	point
Preben Mortensen/Carsten Jørgensen	0	0	0	0-0	0-0
Jacob Jensen/Kenneth Lindtrup	0	0	0	0-0	0-0
Svend Gammelgård/Peter Lauritzen	0	0	0	0-0	0-0
Willy Christiansen/Poul Erik Jørgensen	0	0	0	0-0	0-0
Søren Hagmann/Søren Overgaard Sørensen	0	0	0	0-0	0-0

S=kampe spillet, V=kampe vundet, T=kampe tabt

Svend Gammelgård Peter Lauritzen	- Willy Christiansen Poul Erik Jørgensen	17
Preben Mortensen Carsten Jørgensen	- Jacob Jensen Kenneth Lindtrup	103
Jacob Jensen Kenneth Lindtrup	- Søren Hagmann Søren Overgaard Sørensen	113
Preben Mortensen Carsten Jørgensen	- Svend Gammelgård Peter Lauritzen	122
Preben Mortensen Carsten Jørgensen	- Søren Hagmann Søren Overgaard Sørensen	134
Jacob Jensen Kenneth Lindtrup	- Willy Christiansen Poul Erik Jørgensen	138
Svend Gammelgård Peter Lauritzen	- Søren Hagmann Søren Overgaard Sørensen	142
Preben Mortensen Carsten Jørgensen	- Willy Christiansen Poul Erik Jørgensen	147
Jacob Jensen Kenneth Lindtrup	- Svend Gammelgård Peter Lauritzen	163
Willy Christiansen Poul Erik Jørgensen	- Søren Hagmann Søren Overgaard Sørensen	164

**Herresingle Senior Pulje 1**

	S	V	T	sæt	point
Hjalte Thorsen	0	0	0	0-0	0-0
Niels Tophøj	0	0	0	0-0	0-0
Jens Kruuse	0	0	0	0-0	0-0
* Lasse Bergholdt	0	0	0	0-0	0-0

S=kampe spillet, V=kampe vundet, T=kampe tabt

Jens Kruuse	-	Lasse Bergholdt	1
Hjalte Thorsen	-	Jens Kruuse	31
Niels Tophøj	-	Lasse Bergholdt	100
Hjalte Thorsen	-	Niels Tophøj	110
Hjalte Thorsen	-	Lasse Bergholdt	118
Niels Tophøj	-	Jens Kruuse	131

**Herresingle Senior Pulje 2**

	S	V	T	sæt	point
Patrick Ollerup	0	0	0	0-0	0-0
Kokken	0	0	0	0-0	0-0
* Jannik Poulsen Brik	0	0	0	0-0	0-0

S=kampe spillet, V=kampe vundet, T=kampe tabt

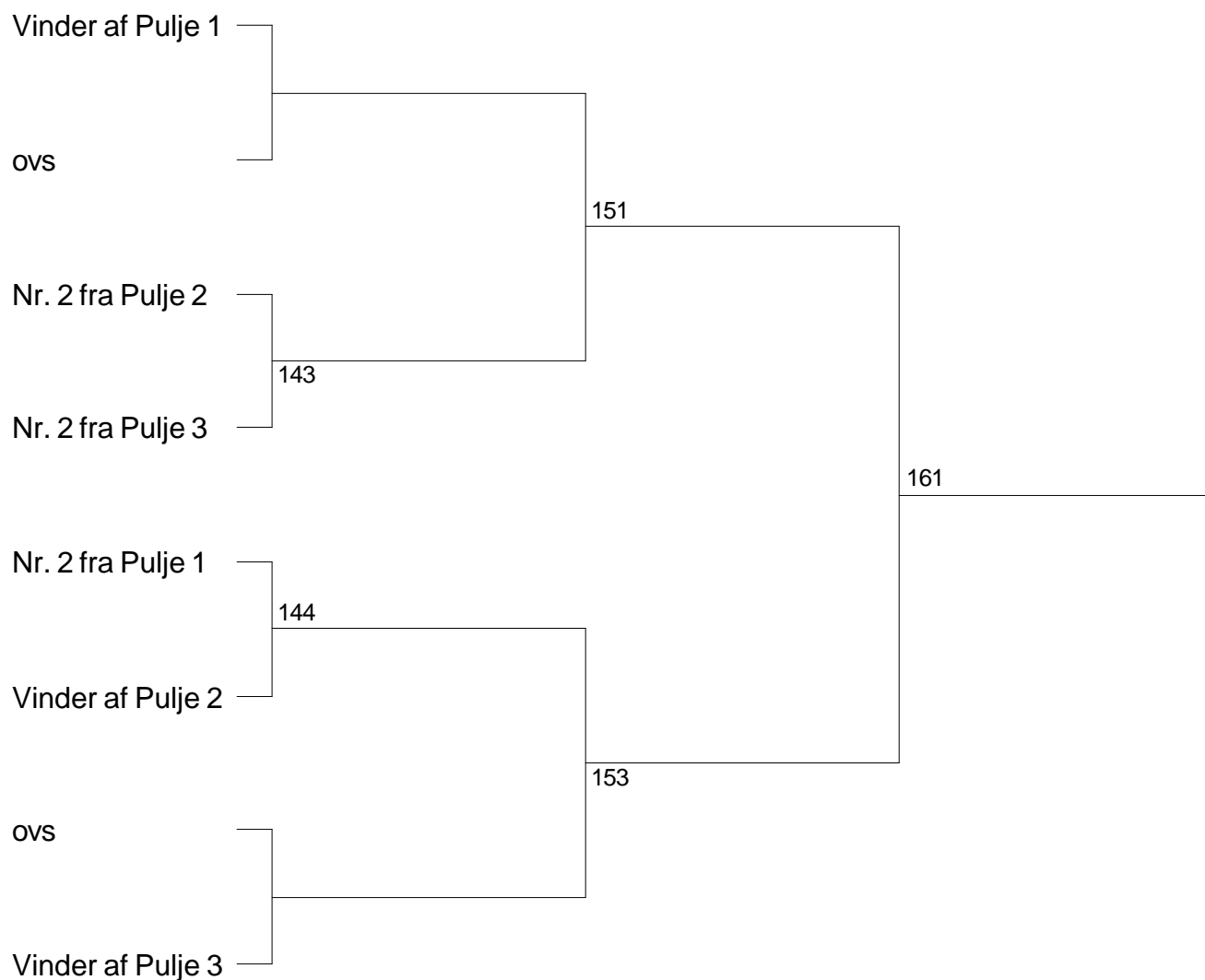
Patrick Ollerup	-	Kokken	2
Patrick Ollerup	-	Jannik Poulsen Brik	32
Kokken	-	Jannik Poulsen Brik	126

**Herresingle Senior Pulje 3**

	S	V	T	sæt	point
Christian Rodin	0	0	0	0-0	0-0
Martin Nabild	0	0	0	0-0	0-0
Johnny Pedersen	0	0	0	0-0	0-0
* Martin Bergholdt	0	0	0	0-0	0-0

S=kampe spillet, V=kampe vundet, T=kampe tabt

Christian Rodin	-	Martin Nabild	3
Johnny Pedersen	-	Martin Bergholdt	4
Christian Rodin	-	Johnny Pedersen	27
Martin Nabild	-	Martin Bergholdt	33
Christian Rodin	-	Martin Bergholdt	132
Martin Nabild	-	Johnny Pedersen	133

**Herresingle Senior Slutspil 1**

**Herredouble Senior Pulje 1**

	S	V	T	sæt	point
Martin Nabild/Hjalte Thorsen	0	0	0	0-0	0-0
Christian Rodin/Søren Overgaard Sørensen	0	0	0	0-0	0-0
Niels Tophøj/Steen Tophøj	0	0	0	0-0	0-0
* Lasse Bergholdt/Martin Bergholdt	0	0	0	0-0	0-0

S=kampe spillet, V=kampe vundet, T=kampe tabt

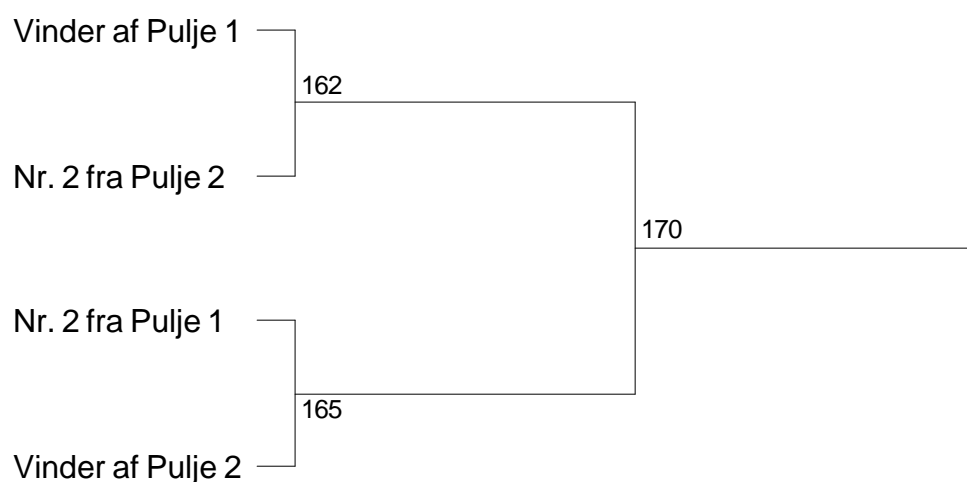
Niels Tophøj Steen Tophøj	- Lasse Bergholdt Martin Bergholdt	13
Martin Nabild Hjalte Thorsen	- Christian Rodin Søren Overgaard Sørensen	14
Christian Rodin Søren Overgaard Sørensen	- Lasse Bergholdt Martin Bergholdt	20
Martin Nabild Hjalte Thorsen	- Niels Tophøj Steen Tophøj	22
Christian Rodin Søren Overgaard Sørensen	- Niels Tophøj Steen Tophøj	156
Martin Nabild Hjalte Thorsen	- Lasse Bergholdt Martin Bergholdt	157

**Herredouble Senior Pulje 2**

	S	V	T	sæt	point
Kokken/Patrick Ollerup	0	0	0	0-0	0-0
Daniel Væring/Lars Væring	0	0	0	0-0	0-0
Carsten Aalund/Erik Berendtsen	0	0	0	0-0	0-0
* Jannik Poulsen Brik/Jens Kruuse	0	0	0	0-0	0-0

S=kampe spillet, V=kampe vundet, T=kampe tabt

Carsten Aalund Erik Berendtsen	- Jannik Poulsen Brik Jens Kruuse	15
Kokken Patrick Ollerup	- Daniel Væring Lars Væring	16
Kokken Patrick Ollerup	- Carsten Aalund Erik Berendtsen	21
Daniel Væring Lars Væring	- Jannik Poulsen Brik Jens Kruuse	25
Kokken Patrick Ollerup	- Jannik Poulsen Brik Jens Kruuse	139
Daniel Væring Lars Væring	- Carsten Aalund Erik Berendtsen	146

**Herredouble Senior Slutspil 1****Damesingle Senior Pulje 1**

	S	V	T	sæt	point
Nanna Witek	0	0	0	0-0	0-0
Katrine Mertz	0	0	0	0-0	0-0
Gabriella Aalund	0	0	0	0-0	0-0
Camilla Johansen	0	0	0	0-0	0-0

S=kampe spillet, V=kampe vundet, T=kampe tabt

Nanna Witek	-	Katrine Mertz	11
Gabriella Aalund	-	Camilla Johansen	12
Katrine Mertz	-	Camilla Johansen	120
Nanna Witek	-	Gabriella Aalund	127
Nanna Witek	-	Camilla Johansen	136
Katrine Mertz	-	Gabriella Aalund	145

**Mixed double Senior Pulje 1**

	S	V	T	sæt	point
Hjalte Thorsen/Pernille Andersen	0	0	0	0-0	0-0
Jens Kruuse/Linette Petersen	0	0	0	0-0	0-0
Gabriella Aalund/Carsten Aalund	0	0	0	0-0	0-0
Camilla Johansen/Kokken	0	0	0	0-0	0-0
Johnny Pedersen/Nanna Witek	0	0	0	0-0	0-0

S=kampe spillet, V=kampe vundet, T=kampe tabt

Gabriella Aalund	-	Camilla Johansen	24
Carsten Aalund		Kokken	
Hjalte Thorsen	-	Jens Kruuse	102
Pernille Andersen		Linette Petersen	
Jens Kruuse	-	Johnny Pedersen	119
Linette Petersen		Nanna Witek	
Hjalte Thorsen	-	Gabriella Aalund	137
Pernille Andersen		Carsten Aalund	
Hjalte Thorsen	-	Johnny Pedersen	148
Pernille Andersen		Nanna Witek	
Jens Kruuse	-	Camilla Johansen	152
Linette Petersen		Kokken	
Camilla Johansen	-	Johnny Pedersen	158
Kokken		Nanna Witek	
Hjalte Thorsen	-	Camilla Johansen	159
Pernille Andersen		Kokken	
Jens Kruuse	-	Gabriella Aalund	160
Linette Petersen		Carsten Aalund	
Gabriella Aalund	-	Johnny Pedersen	168
Carsten Aalund		Nanna Witek	